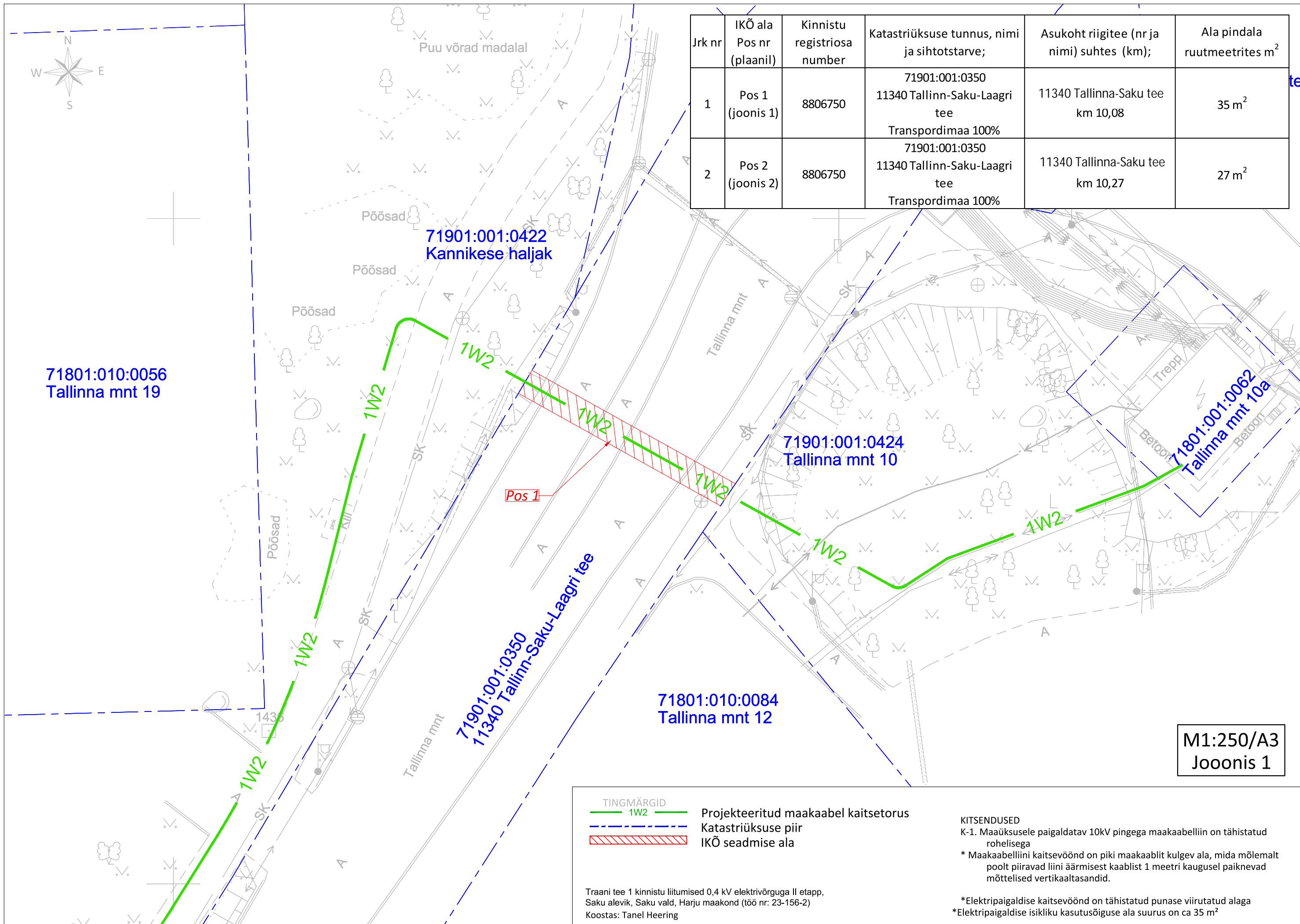


Jrk nr	IKÕ ala Pos nr (plaanil)	Kinnistu registriosa number	Katastriüksuse tunnus, nimi ja sihtotstarve;	Asukoht riigitee (nr ja nimi) suhtes (km);	Ala pindala ruutmeetrites m ²
1	Pos 1 (joonis 1)	8806750	71901:001:0350 11340 Tallinn-Saku-Laagri tee Transpordimaa 100%	11340 Tallinna-Saku tee km 10,08	35 m ²
2	Pos 2 (joonis 2)	8806750	71901:001:0350 11340 Tallinn-Saku-Laagri tee Transpordimaa 100%	11340 Tallinna-Saku tee km 10,27	27 m ²



71801:010:0056
Tallinna mnt 19

71901:001:0422
Kannikese haljak

71901:001:0424
Tallinna mnt 10

71801:001:0062
Tallinna mnt 10a

71801:010:0084
Tallinna mnt 12

71901:001:0350
11340 Tallinn-Saku-Laagri tee

Pos 1

M1:250/A3
Joonis 1

- TINGMÄRGID
- 1W2 — Projekteeritud maakaabel kaitsetorus
 - - - Katastriüksuse piir
 - IKÕ seadmise ala

Traani tee 1 kinnistu liitumised 0,4 kV elektrivõrguga II etapp,
Saku alevik, Saku vald, Harju maakond (töö nr: 23-156-2)
Koostas: Tanel Heering

KITSENDUSED
K-1. Maaüksusele paigaldatav 10kV pingega maakaabelliin on tähistatud rohelisega
* Maakaabelliini kaitsevöönd on piki maakaablit kulgev ala, mida mõlemalt poolt piiravad liini äärmisest kaablist 1 meetri kaugusel paiknevad mõttelised vertikaaltasandid.
*Elektripaigaldise kaitsevöönd on tähistatud punase viirutatud alaga
*Elektripaigaldise isikliku kasutusõiguse ala suurus on ca 35 m²